

Aplicación de clientes n.º 868: Tienda con láminas de plástico para caravanas

Autor: S. W., Dresden, Alemania

Protección contra el viento, la lluvia y el frío durante el acondicionamiento

Para seguir acondicionando mis dos furgonetas también en invierno sin tener que alquilar un local, construí una tienda con calefacción debajo de mi tejado a simple vertiente que me protege del viento, la lluvia y del frío. Sobre el lugar de trabajo he montado un calefactor de infrarrojos que me mantiene caliente la parte superior del cuerpo. Si es necesario, también puedo calentar el interior con un termoventilador trifásico. Cuando fuera hizo -5 °C, dentro pude mantener la temperatura a +7 °C, suficiente para trabajar cómodamente sin que se congelen las manos.



He utilizado diferentes imanes para sujetar las láminas gruesas de plástico hechas a medida de GeKaHo.de (www.gekaho.de) a la estructura de acero. Los imanes de goma son ideales para utilizarlos en todas las superficies de chapa metálica dentro y fuera de la furgoneta y en el taller. Gracias a los imanes, la tienda de plástico se puede quitar y montar de nuevo con total facilidad.

Pueden ver los avances en el acondicionamiento de ambas furgonetas en Instagram en @bigblackbambus (www.instagram.com/bigblackbambus/) y @yellowoftheegg_van (www.instagram.com/yellowoftheegg_van/).



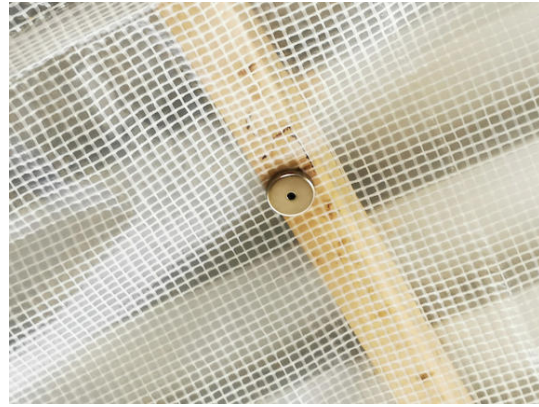
Entrada y sujeción en el vehículo: ITNG-32 - Imanes en recipiente de goma con rosca interior M6 (www.supermagnete.fr/spa/ITNG-32)



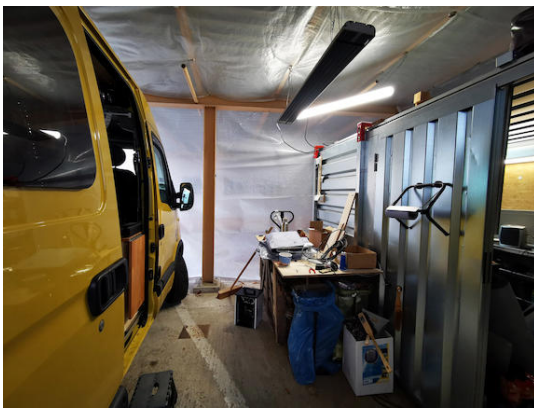
Sujeción en el vehículo y los bordes de las láminas: ITNG-40 - Imanes en recipiente de goma con rosca interior M6 (www.supermagnete.fr/spa/ITNG-40)



Sujeción al techo de la calefacción de infrarrojos relativamente pesada: 4 OTN-40 - Imanes en recipiente con hembra (www.supermagnete.fr/spa/OTN-40)



Para sujetar las láminas a las superficies del techo bastan CSF-48 - Imanes en recipiente avellanados de ferrita (www.supermagnete.fr/spa/CSF-48)



Para las esquinas, como protección contra el viento, he utilizado: GTNG-88 - Imanes en recipiente de goma con vástago roscado (www.supermagnete.fr/spa/GTNG-88)



En el suelo y la entrada he utilizado 3 arandelas galvanizadas de 3 mm de grosor (orificio: Ø 11,5 mm) como contrapieza para los imanes. Desafortunadamente, el catálogo de [supermagnete.fr](http://www.supermagnete.fr) todavía no incluye unas arandelas de acero inoxidable tan grandes ;).

Artículos empleados

ITNG-32: imán en recipiente de goma con rosca interior Ø 36 mm (www.supermagnete.fr/spa/ITNG-32)

ITNG-40: imán en recipiente de goma con rosca interior Ø 45 mm (www.supermagnete.fr/spa/ITNG-40)

OTN-40: Imán en recipiente con hembra Ø 40 mm (www.supermagnete.fr/spa/OTN-40)

CSF-48: Imán en recipiente de ferrita (www.supermagnete.fr/spa/CSF-48)

GTNG-88: imán en recipiente de goma con vástago roscado Ø 88 mm (www.supermagnete.fr/spa/GTNG-88)

En línea desde: 06.04.2020

Todo el contenido de este sitio está protegido por derechos de autor. Si no se cuenta con una autorización expresa, el contenido no se puede copiar ni emplear de ninguna otra manera.