

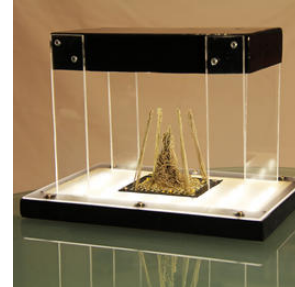
Aplicación de clientes n.º 562: Instalación "espeluznante"

Autor: Jürg Schaufelberger, Weesen, Suiza

El imán gigante MONOLITO permite crear estructuras con cadenas muy interesantes

Soy un seguidor de supermagnete.fr desde hace años y tengo una gran colección de imanes con la que siempre ando montando algo por aquí y por allá. A finales de 2011, un buen amigo me proporcionó el MONOLITO (por desgracia, ya agotado; pero también funcionaría con su sucesor, el MONOLITO 3 (www.supermagnete.fr/spa/Q-111-89-20-E)). Es un espectacular imán con una fuerza de sujeción extremadamente potente, pero justamente eso me impedía concebir un uso práctico; así pues, el resultado fue una obra de arte pequeña modificable: «espeluznante».

YouTube Video: www.youtube.com/watch?v=DguWBJ2JZI8



Elaboración

Al trabajar con el MONOLITO se debe tener mucho cuidado con las herramientas ya que, de lo contrario, el destornillador o la llave de boca pueden salir por los aires.



Embutí el MONOLITO en una pieza de madera para que estuviera protegido por la parte superior y los laterales...



... y, a continuación, cubrí la base con una fina plancha de pavatex.



A continuación, instalé cuatro apoyos de plexiglás, pues, para mi gusto, da un aspecto más elegante que la madera.



En el fondo instalé los económicos raíles LED "Ledberg" de IKEA.



En la cubierta de plexiglás del fondo se encuentra una chapa perforada y de cada agujero cuelga una cadenita de 10 cm de longitud. Para ello, tan solo tuve que ir a una tienda de bricolaje con un imán (pero no con el MONOLITO ;-)) y comprobar qué cadenas eran ligeras y magnéticas. Por desgracia, la mayoría están hechas de una aleación magnética débil. Finalmente, opté por una cadena latonada.



Introduce la estructura creada con el MONOLITO en la ranura de la base. En ese momento, las cadenas todavía estaban esparcidas por la base.

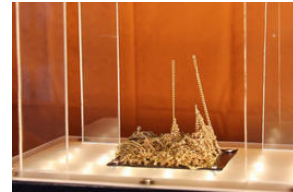


Jugar

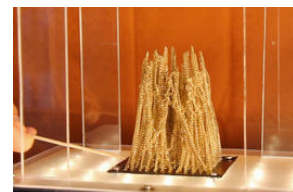
A tan solo 1-2 cm de la base, la fuerza de atracción del MONOLITO ya surte efecto. Debido a sus eslabones angulosos, las cadenas se enmarañan, lo que impide estirarlas a todas en vertical directamente.



Si se estiran "pelos" sueltos, se mantendrán en dicha posición de manera estable por sí mismos.



Si se emplea un fino palito de madera como "peine", se pueden desenredar las cadenas por los laterales, lo que hace que se estiren hacia arriba.



Tras peinarlas un poco, se consigue un "espeluznante" peinado.



Abajo encontrará otro vídeo realizado con la técnica de animación cuadro por cuadro.

YouTube Video: www.youtube.com/watch?v=iAMUBdCiSNk

Artículos empleados

1 x Q-111-89-20-E: Bloque magnético 110,6 x 89 x 19,5 mm (www.supermagnete.fr/spa/Q-111-89-20-E)

En línea desde: 09.01.2012

Todo el contenido de este sitio está protegido por derechos de autor. Si no se cuenta con una autorización expresa, el contenido no se puede copiar ni emplear de ninguna otra manera.