

Application n° 879: Montage de panneaux acoustiques

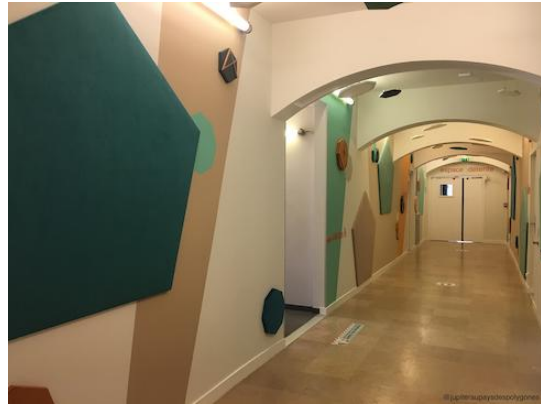
Auteur: Eléa T. & Amandine D., France

Fixer des éléments décoratifs à l'aide d'aimants

À propos du projet

Il s'agit d'un travail de plusieurs mois pour "La Maison des Compagnons du Devoir et du Tour de France" à Angers Copernic, effectué dans le cadre d'une étude de projet par deux de nos clientes : une peintre et une tapissière. Elles l'ont appelé "Jupiter au Pays des Polygones". Vous trouverez plus d'informations concernant ce projet sur le profil Instagram

@jupiteraupaysdespolygones (www.instagram.com/jupiteraupaysdespolygones/).



L'objectif du projet était d'améliorer l'acoustique du couloir d'un centre de formation d'apprentis et de le redécorer pour le rendre plus dynamique. Nos clientes ont donc décidé d'utiliser des couleurs et de compléter les panneaux muraux par des matériaux texturés comme le cuir et le tissu.

Note de l'équipe de supermagnete :

La méthode convient également très bien pour installer différentes sortes de panneaux acoustiques ou d'absorbeurs de son aux murs et au plafond.

Réalisation

Pour la réalisation des panneaux acoustiques, nos clientes ont travaillé avec un menuisier. Il a fabriqué les cadres en bois sur lesquels les tissus et le cuir ont été fixés.

Ensuite, elles ont dû choisir des moyens de fixation adaptés. Comme les panneaux acoustiques ont été installés dans un bâtiment très fréquenté, il fallait qu'ils soient fixés solidement tout en restant amovibles en cas de besoin.

L'utilisation exclusive de fermetures scratch n'était pas envisageable. Nos clientes ont alors misé sur les aimants comme solution de fixation car ils sont vraiment faciles à utiliser.

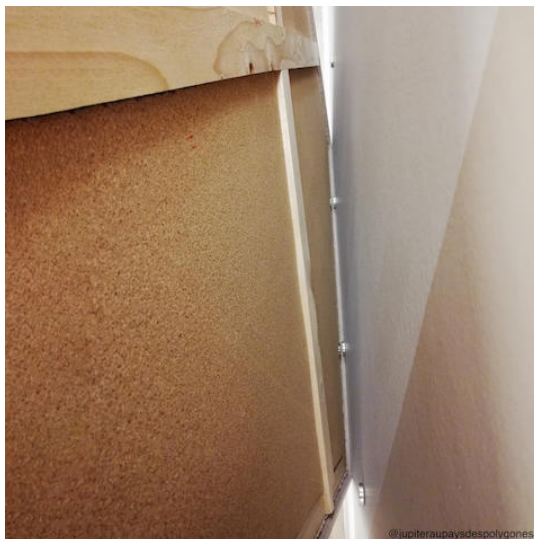
Pour chaque panneau acoustique, il fallait trouver les aimants avec la bonne force d'adhérence. Nos clientes ont alors opté pour un seul type d'aimant, mais en deux différentes tailles et puissances en fonction de la forme et de la taille du cadre en bois.



Aimants pour fixation

En fonction de la forme et de la taille des panneaux acoustiques, les produits suivants ont été utilisés :

- **Pentagones (grands) :**
10 aimants en pot Ø 32 mm (www.supermagnete.fr/CSN-32) par panneau associés aux disques métalliques Ø 34 mm avec trou biseauté (www.supermagnete.fr/MD-34)
- **Hexagones (petits) :**
Pour chaque panneau, 3 aimants et 3 disques du même type comme pour les polygones
- **Octogones (moyens) :**
4 aimants en pot Ø 25 mm (www.supermagnete.fr/CSN-25) par panneau associés aux disques métalliques Ø 27 mm avec trou biseauté (www.supermagnete.fr/MD-27)



Conclusion

Le résultat est magnifique et présente de belles finitions, les clients du projet sont très satisfaits du nouveau design. Les panneaux acoustiques donnent un air moderne et accueillant au couloir.

Nos clientes espèrent avoir convaincu quelques récalcitrants d'utiliser également des aimants pour leurs futurs projets.



Articles utilisés

CSN-32: Aimant en pot avec trou fraisé Ø 32 mm (www.supermagnete.fr/CSN-32)

CSN-25: Aimant en pot avec trou fraisé Ø 25 mm (www.supermagnete.fr/CSN-25)

MD-34: Disque métallique avec trou fraisé Ø 34 mm (www.supermagnete.fr/MD-34)

MD-27: Disque métallique avec trou fraisé Ø 27 mm (www.supermagnete.fr/MD-27)

En ligne depuis: 25.11.2020

Tout le contenu de cette page est protégé par le droit d'auteur. Sans autorisation expresse, le contenu ne peut être copié ou utilisé sous quelque forme que ce soit.