

## Application n° 868: Abri en bâche pour van de camping

Auteur: S. W., Dresden, Allemagne

### Protection contre vent, pluie et froid lors des travaux d'aménagement

Afin de pouvoir poursuivre l'aménagement de mes deux fourgons aussi durant l'hiver sans être obligé de louer un atelier, j'ai construit un abri chauffé en dessous de mon toit allongé. Ainsi, je suis protégé contre le vent, la pluie et le froid. Un chauffage à infrarouge installé au dessus de mon poste de travail garde le haut du corps au chaud. Si besoin, je peux également chauffer avec un radiateur soufflant triphasé. Lorsqu'il faisait 5 degrés en dessous de 0, j'ai réussi à maintenir la température à l'intérieur à + 7 °C. Cela suffit pour que je puisse travailler de façon décontractée sans que mes mains ne gèlent.



J'ai fixé les bâches solides de GeKaHo.de ([www.gekaho.de](http://www.gekaho.de)) réalisées sur mesure avec différents aimants à la structure en acier. Les aimants caoutchoutés conviennent particulièrement bien pour une utilisation sur les surfaces en tôle de l'intérieur et de l'extérieur du van ainsi que dans l'atelier. Grâce aux aimants, l'abri en bâches peut être démonté et installé facilement si besoin.

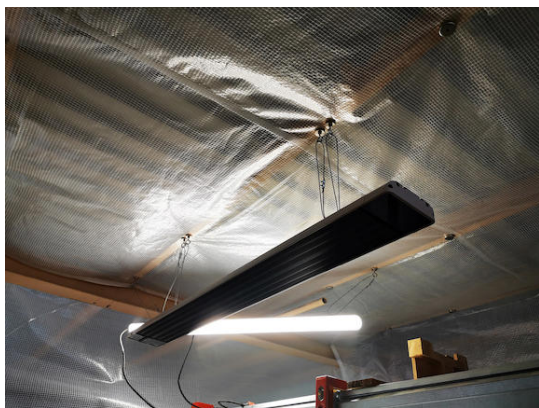
Vous pouvez suivre l'avancement de mes travaux d'aménagement de mes deux vans sur @bigblackbambus ([www.instagram.com/bigblackbambus/](https://www.instagram.com/bigblackbambus/)) et @yellowoftheegg\_van ([www.instagram.com/yellowoftheegg\\_van/](https://www.instagram.com/yellowoftheegg_van/)).



Entrée et fixation sur la voiture : ITNG-32 - aimants en pot caoutchoutés avec filetage intérieur M6 ([www.supermagnete.fr/ITNG-32](http://www.supermagnete.fr/ITNG-32))



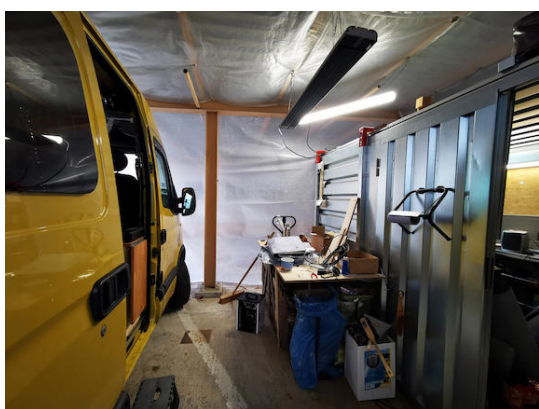
Fixation sur la voiture et aux bords de la bâche : ITNG-40 - aimants en pot caoutchoutés avec filetage intérieur M6 ([www.supermagnete.fr/ITNG-40](http://www.supermagnete.fr/ITNG-40))



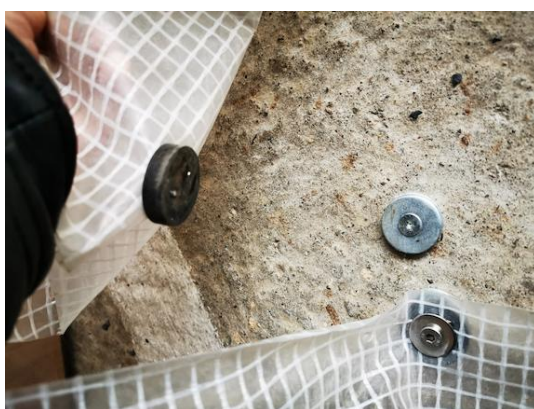
Fixation au plafond du radiateur à infrarouge relativement lourd : 4 OTN-40 - aimants en pot avec œillet ([www.supermagnete.fr/OTN-40](http://www.supermagnete.fr/OTN-40))



Pour la fixation de la bâche aux surfaces du plafond sont suffisants : CSF-48 - aimants en pot en ferrite avec trou de fixation ([www.supermagnete.fr/CSF-48](http://www.supermagnete.fr/CSF-48))



Utilisés en partie au niveau des angles comme protection contre le vent : GTNG-88 - aimants en pot caoutchoutés avec tige filetée ([www.supermagnete.fr/GTNG-88](http://www.supermagnete.fr/GTNG-88))



Au sol et à l'entrée, j'ai utilisé 2 rondelles zinguées d'une épaisseur de 3 mm (perçage : Ø 11,5 mm) comme contre-pièce pour l'aimant. Malheureusement, supermagnete.fr ne vend pas encore des rondelles de cette taille en acier inoxydable ;)

### Articles utilisés

ITNG-32: aimant en pot caoutchouté avec filetage intérieur Ø 36 mm ([www.supermagnete.fr/ITNG-32](http://www.supermagnete.fr/ITNG-32))

ITNG-40: aimant en pot caoutchouté avec filetage intérieur Ø 45 mm ([www.supermagnete.fr/ITNG-40](http://www.supermagnete.fr/ITNG-40))

OTN-40: Aimant en pot avec œillet Ø 40 mm ([www.supermagnete.fr/OTN-40](http://www.supermagnete.fr/OTN-40))

CSF-48: Aimant en pot en ferrite ([www.supermagnete.fr/CSF-48](http://www.supermagnete.fr/CSF-48))

GTNG-88: aimant en pot caoutchouté avec goupille filetée Ø 88 mm ([www.supermagnete.fr/GTNG-88](http://www.supermagnete.fr/GTNG-88))

En ligne depuis: 06.04.2020

Tout le contenu de cette page est protégé par le droit d'auteur. Sans autorisation expresse, le contenu ne peut être copié ou utilisé sous quelque forme que ce soit.