

Application n° 313: Vêtements magnétiques

Auteur: Matti Liimatainen, Helsinki, Finlande, matti.liimatainen@gmail.com

Dernières tendances vêtements vues lors d'un défilé en Finlande

J'ai utilisé vos aimants pour mes travaux que j'ai réalisés dans le cadre de ma licence pour le cursus design de mode à l'université d'Art et de Design d'Helsinki.

J'ai reçu la meilleure note pour cette réalisation. Pour cela, j'ai pu la présenter lors de la Fashion Week à Copenhague.

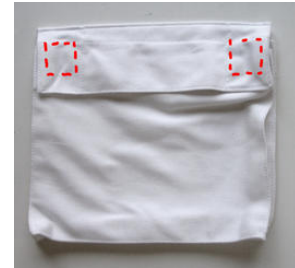
J'ai le plaisir de vous montrer ci-après les photos des vêtements et du défilé à Helsinki.

La photo vous montre la pièce "Multipocket". Les nombreuses poches ainsi que les manches sont détachables. Pour la réalisation de ce vêtement, j'ai inséré 92 parallélépipèdes Q-15-15-03-N (www.supermagnete.fr/Q-15-15-03-N) dans le tissu. Les poches peuvent être attachées de manières très diverses et en nombre variable.



La manche détachable en gros plan

Gros plan d'une des poches. Deux Q-15-15-03-N (www.supermagnete.fr/Q-15-15-03-N) ont été cousus dans chaque poche pour les fixer sur la veste. Deux Q-10-05-1.2-G (www.supermagnete.fr/Q-10-05-1.2-G) (sur la photo marqués en rouge) servent comme fermeture.



Ce vêtement porte le nom "Expanding". Au total, 900 parallélépipèdes Q-10-05-1.2-G (www.supermagnete.fr/Q-10-05-1.2-G) ont été insérés entre le tissu et le ruban sergé. La veste épouse les formes du corps et réagit à chaque mouvement. Lorsque l'on marche, les aimants sont attirés les uns vers les autres et produisent un clic curieux à chaque pas.



Les aimants ont été couverts d'une couche de protection plastifiée afin de les protéger contre la corrosion.



La veste dans toute sa splendeur



Voici un aperçu de la collection complète (8 tenues)

Toute ma collection a été influencée par le magnétisme : J'ai utilisé des parties détachables et des fermetures magnétiques pratiquement partout.

Les vêtements blancs ci-dessous ont été inspirés par votre ferrofluide (www.supermagnete.fr/M-FER-10) : le comportement des structures noires est comparable à celui de la limaille de fer (www.supermagnete.fr/M-22) ou justement au ferrofluide dans un champ magnétique.



Articles utilisés

Q-10-05-1.2-G: Parallélépipède magnétique 10 x 5 x 1,2 mm (www.supermagnete.fr/Q-10-05-1.2-G)

Q-15-15-03-N: Parallélépipède magnétique 15 x 15 x 3 mm (www.supermagnete.fr/Q-15-15-03-N)

M-FER-10: Ferrofluide 10 ml (www.supermagnete.fr/M-FER-10)

Q-10-05-1.2-N: Parallélépipède magnétique 10 x 5 x 1,2 mm (www.supermagnete.fr/Q-10-05-1.2-N)

En ligne depuis: 18.02.2010

Tout le contenu de cette page est protégé par le droit d'auteur. Sans autorisation expresse, le contenu ne peut être copié ou utilisé sous quelque forme que ce soit.