

Applicazione dei clienti n° 768: Parete fonoisolante nello showroom

Autore: Z-AUDIO ANIMATEC AG, Russikon, Svizzera

Fissare i pannelli acustici con i magneti con base in acciaio

Il nostro showroom

In questo showroom presentiamo una grande offerta di tecnologia professionale audio e luci.



Parete fonoisolante

La parete fonoisolante, che riveste in parte il nostro showroom, migliora notevolmente l'acustica dell'ambiente e ci aiuta a dare dimostrazioni professionali dei nostri altoparlanti. Riflessioni e cancellazioni delle basse frequenze vengono considerevolmente ridotte.



Fissare i pannelli acustici

Di solito, i pannelli acustici vengono incollati su grandi superfici; con lo svantaggio che la parete può essere ricondotta al suo stato originario solo con grande fatica. Con il nastro biadesivo, invece, i pannelli non tengono a lungo e tendono a staccarsi.



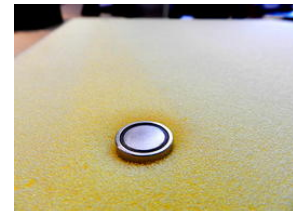
Soluzione magnetica

Grazie ai magneti abbiamo trovato una soluzione migliore.

Abbiamo incollato alla parete posteriore e al soffitto dello showroom alcune strisce di nastro metallico autoadesivo (www.supermagnete.fr/ita/M-FERROTAPE) grigio.



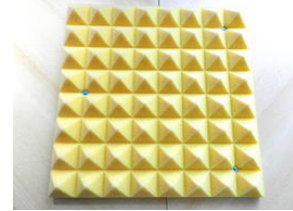
Abbiamo dotato il retro dei pannelli acustici rispettivamente di 3 magneti con base in acciaio con boccola filettata (www.supermagnete.fr/ita/TCN-16) per farli aderire ai nastri metallici.



Per fissare i magneti con base in acciaio abbiamo inserito a pressione attraverso la parte anteriore dei pannelli acustici delle viti (montate su delle rondelle) e le abbiamo avviate ai magneti con base in acciaio.

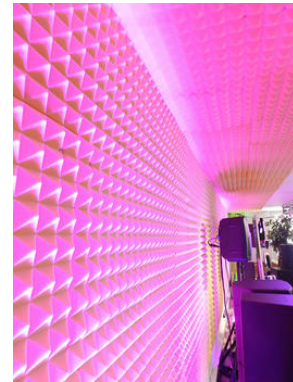


Le viti, incluse le rondelle, restano visibili sulla parte anteriore dei pannelli, tuttavia, in rapporto alle dimensioni della superficie della parete, quasi non si vedono.



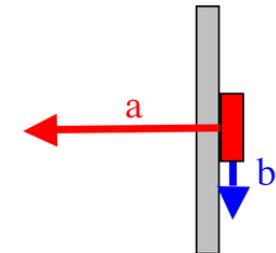
A nostro avviso, una soluzione riuscita!

Inoltre, i pannelli sono davvero stupendi quando sono illuminati!



Avviso sul carico in di direzione di taglio

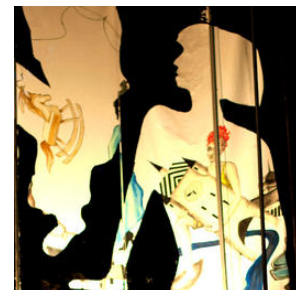
Il montaggio del rivestimento a parete descritto qui sopra con nastro metallico e magneti con base in acciaio presuppone un peso ridotto dei pannelli. Prima di realizzare progetti simili informatevi sulla nostra pagina corrispondente (www.supermagnete.fr/ita/faq/force2) e verificate se i magneti da voi scelti supportano il carico nella direzione di taglio.



Una soluzione con barre magnetiche autoadesive (www.supermagnete.fr/ita/MB-18) al posto del nastro metallico sarebbe probabilmente più resistente al carico.

Progetti simili

Anche in questi progetti i magneti vengono utilizzati per "scopi espositivi" (www.supermagnete.fr/ita/projects/exhibition).



Articoli utilizzati

TCN-16: Magnete con base in acciaio con boccola filettata Ø 16 mm (www.supermagnete.fr/ita/TCN-16)

M-FERROTAPE: Nastro metallico autoadesivo bianco (www.supermagnete.fr/ita/M-FERROTAPE)

MB-18: Barra magnetica autoadesiva 50 cm (www.supermagnete.fr/ita/MB-18)

MB-19: Barra magnetica autoadesiva 80 cm (www.supermagnete.fr/ita/MB-19)

Online da: 01.10.2015

L'intero contenuto di questa pagina è protetto dal diritto d'autore. Senza espressa autorizzazione, non è permesso copiarne il contenuto né utilizzarlo in alcun'altra forma.