

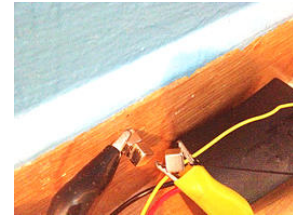
Kundenanwendung Nr. 696: Magnet-Türalarm

Autor: Agelos Kanellopoulos, Griechenland

Marke Eigenbau

Benötigte Materialien

- 2 kleine Magnetwürfel (www.supermagnete.fr/ger/W-05-N)
- 2 Kabel
- 30 cm Faden
- Klebestreifen
- 9 V-Batterie
- Sirene



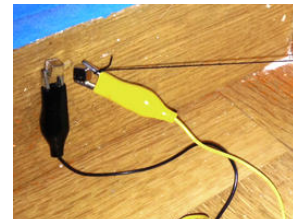
Präparation des Magnetschalters I

Befestigen Sie den ersten Magneten und den Faden am gelben Kabel und umkleben Sie alles mit Klebestreifen.



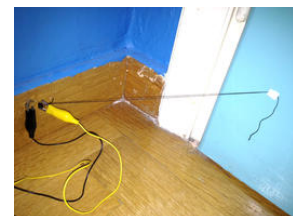
Präparation des Magnetschalters II

Den zweiten Magneten befestigen Sie am schwarzen Kabel und kleben beides an die Wand.



Spannen des Auslöser-Fadens

Den am gelben Kabel hängenden Faden heften Sie mit Klebestreifen an die Tür (auf Seite der Türangeln) - und zwar so, dass der Magnet am gelben Kabelende fast an den Magneten am schwarzen Kabelende heranreicht. Ein Spalt von 5 mm muss zwischen beiden Magneten bestehen bleiben.



Anschließen der Sirene

Schließen Sie dann das freie Ende des gelben Kabels an den Minus-Pol der Sirene an.



Einbinden der Stromquelle

Das freie Ende des schwarzen Kabels verbinden Sie mit dem Minus-Pol der Batterie. Zu guter Letzt verbinden Sie Plus-Pol der Sirene und Plus-Pol der Batterie miteinander und der Kreislauf ist fertig.



Auslösen der Sirene

Spannen Sie den Faden und warten Sie auf den ersten Eindringling. Sobald die Tür aufgeht, verliert der Faden an Spannung und die Magnete springen zusammen. Der Kreislauf schliesst sich und die Sirene heult auf. Die Magnete fungieren sozusagen als Schalter. (In diesem Bild habe ich die Kabel der Ordnung halber in einer Kartonschachtel verstaut.)



Verwendete Artikel

2 x W-05-N: Würfelmagnet 5 mm (www.supermagnete.fr/ger/W-05-N)

Online seit: 02.07.2013

Der gesamte Inhalt dieser Seite ist urheberrechtlich geschützt. Ohne ausdrückliche Genehmigung darf der Inhalt weder kopiert noch anderweitig verwendet werden.