

## Kundenanwendung Nr. 269: Fotowand mit eigener Magnetfarbe

Autor: Ken Knoll, [www.younghill.net](http://www.younghill.net), Griesheim, Deutschland

### Ein Jungkünstler benötigte für seine Galerie ein minimales Budget

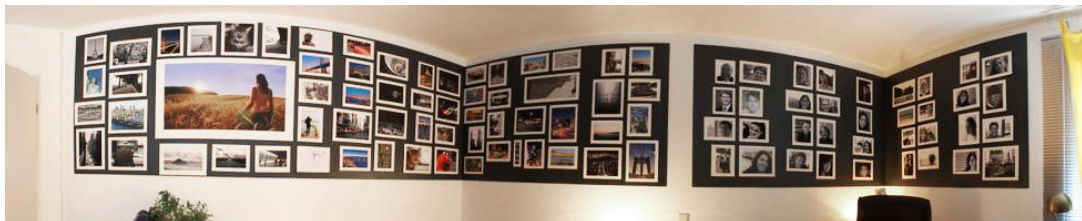


Mein Projekt ist meine Fotowand, die sich in meiner Studentenbude über drei Wände zieht, auf insgesamt 17 m Länge und 1,20 m Höhe! Als Hintergrund habe ich MDF-Platten mit **selbstgemixter Magnetfarbe** bestrichen. Die ganze Lösung war sehr günstig und sieht einfach nur geil aus - zur Einweihung haben wir erstmal eine schöne Vernissage gemacht. Meine Werke kann man auf meiner Homepage ([younghill.net](http://younghill.net)) anschauen.

### Magnetfarbe selbst herstellen

Ich habe Vorstrichfarbe aus dem Baumarkt im Verhältnis 1:1 (bezogen auf das Gewicht) mit feinem Eisenpulver (gibt's bei ebay, oder noch billiger bei MG Powders) gemischt. Das Mischverhältnis ist ein bisschen Gefühlssache - ein Verhältnis von 0,75 Teilen Pulver zu einem Teil Farbe erwies sich als zu schwach.

Trotz des hohen Eisenanteils eignete sich die Farbe noch gut zum Bestreichen. Die Farbe habe ich natürlich im Freien verarbeitet und abgelüftet! Danach bestrich ich die MDF-Platten dreimal. Das war in Kombination mit starken Neodym-Magneten absolut ausreichend. Danach habe ich die Platten an die Wände geschraubt.



## Befestigung der Fotos mit Magneten

Meine Fotos habe ich auf Siebdruck-Pappen aufgeklebt und dann mit je einem Scheibenmagneten 10 x 5 mm ([www.supermagnete.fr/ger/S-10-05-N](http://www.supermagnete.fr/ger/S-10-05-N)) an der Oberkante versehen. Ich habe Pattex-Montagekleber für das Aufkleben der Magnete verwendet.

An die Unterseite des Fotos habe ich zwei Pappstückchen geklebt, damit die Bilder schön gerade anliegen und nicht wackeln.

So kann ich, wann immer ich Lust dazu habe, die Fotos umsortieren, abnehmen, verschieben ... Und ich brauche ständig neue Flächen für meine vielen Fotos (momentan hängen ca. 100 Stück).



Für die ganz großen Bilder (20x30 cm) habe ich zwei Magnete verwendet, für ein "normalgroßes" (ca. 15x20 cm) reicht ein Magnet locker aus.

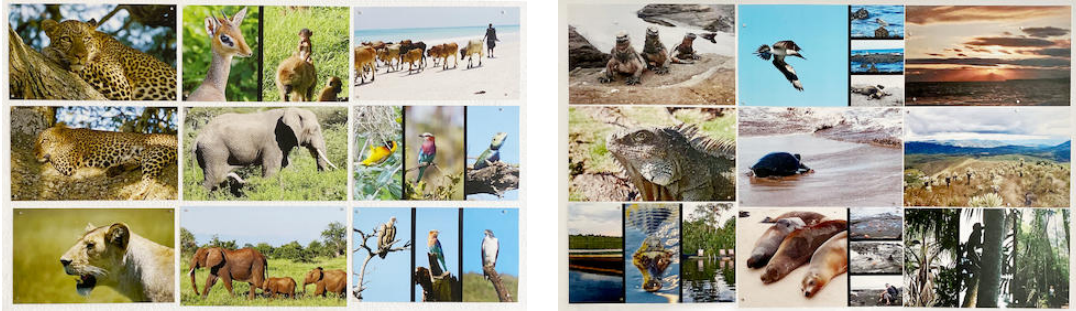
Damit die Magnete auf den MDF-Platten nicht herunterrutschen (z.B. bei starkem Lüften), habe ich zusätzlich noch ein Stück Kreppband über jeden Magneten geklebt. Das erhöht die Reibung zwischen Holz und glattem Magneten - so rutscht garantiert nichts.



Ergänzung von Helen P. aus der Schweiz: Helen hat ihre Wand ebenfalls mit Magnetfarbe bestrichen, diese aber noch mit Dispersionsfarbe übermalt. So kommt die Fotowand schön unauffällig daher und fügt sich wunderbar in den Raum ein. Damit sie die Fotos flexibel auswechseln kann, hat sich Helen für die Befestigung mit den kleinen Scheibenmagneten S-06-03-N ([www.supermagnete.fr/ger/S-06-03-N](http://www.supermagnete.fr/ger/S-06-03-N)) entschieden. Je 4 Stück halten ein Bild an der Magnetwand. Weil die Magnete nicht an die Bilder geklebt werden, können die Fotos später auch für andere Zwecke verwendet werden.



Dank dieser Befestigungslösung kann die Fotowand immer wieder schnell nach Lust und Laune umgestaltet werden.



**Anmerkung vom Team supermagnete:** Wer die Magnetfarbe doch nicht selbst mischen will, kann sie auch bei uns fixfertig im Shop beziehen.

Mit selbstklebenden Magneten können Sie Ihre Fotos im Nu an der Wand befestigen:

**Verwendete Artikel**

S-10-05-N: Scheibenmagnet Ø 10 mm, Höhe 5 mm ([www.supermagnete.fr/ger/S-10-05-N](http://www.supermagnete.fr/ger/S-10-05-N))

Online seit: 05.10.2009

Der gesamte Inhalt dieser Seite ist urheberrechtlich geschützt. Ohne ausdrückliche Genehmigung darf der Inhalt weder kopiert noch anderweitig verwendet werden.