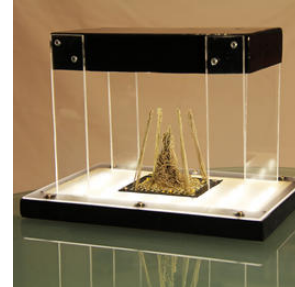


## Klantentoepassing nr. 562: Installatie "Haren te berge"

Auteur: Jürg Schaufelberger, Weesen, Zwitserland

### De reuzenmagneet MONOLIET zorgt voor hoogst interessante kettinkjesstructuren

Ik ben al jarenlang fan van supermagnete.fr en heb een grote verzameling magneten, die ik altijd weer hier en daar inbouw. Van een goede vriend kreeg ik eind 2011 de magneet "MONOLIET" (ondertussen helaas uitverkocht, maar het volgende zou ook mogelijk zijn met diens opvolger MONOLIET 3 ([www.supermagnete.fr/dut/Q-111-89-20-E](http://www.supermagnete.fr/dut/Q-111-89-20-E))). Die is weliswaar imposant met zijn extreem hoge houdkracht, ik kon er echter juist om die reden geen zinvolle toepassing voor vinden, daarom ontstond daaruit een klein, veranderbaar kunstwerk: "De haren rijzen je te berge".



YouTube Video: [www.youtube.com/watch?v=DguWBJ2JZI8](http://www.youtube.com/watch?v=DguWBJ2JZI8)

### Opbouw

Bij het werken met de MONOLIET moet men erg op zijn gereedschap passen, aangezien je anders de schroevendraaier en engelse sleutel om je oren vliegen.



De MONOLIET heb ik in een stuk hout ingebouwd, om hem van boven en van de zijkant te beschermen ..



... en dan aan de onderkant met een dunne houtvezelplaat afgedekt.



Vervolgens heb ik vier steunen aangebracht. De steunen zijn van plexiglas gemaakt, dat ziet er gewoon wat chiquer uit als van hout.



In de bodem heb ik goedkope LED-strips ("Ledberg" van IKEA) ingebouwd.



Op de plexiglas deksel van het bodemdeel is een geperforeerde metalen plaat gemonteerd, door elk gaatje hangt een 10 cm lang kettinkje. Ik ben gewoon met een magneet (niet met de MONOLIET ;-)) naar de bouwmarkt gegaan en heb gekeken, welke ketting licht en magnetisch is. De meesten zijn helaas uit een maar licht gemagnetiseerde legering gemaakt. De keuze viel dan op een "gourmetketting" met messing coating (onder deze naam had ik meer iets om uit eten te gaan verwacht).



In de sleuven van de bodemplaaf wordt dan het bovenstuk met de monoliet gestoken. De kettinkjes liggen hier nog helemaal slap op de bodem.

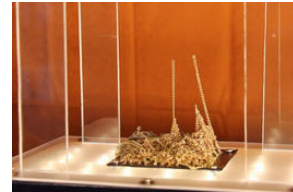


## Spelen

Al 1-2 cm boven de bodem werkt de aantrekkingskracht van de MONOLIET. Door hun hoekige schakels "klev" de kettinkjes aan elkaar en verhinderen zo, dat alle eenvoudigweg verticaal omhoog worden getrokken.



Trekt men er een paar "haren" uit, dan staan deze stabiel op zichzelf omhoog gericht.



Een als "kam" gebruikte dunne houten staaf ontwart de kettinkjes, daardoor worden ze omhoog getrokken.



Na kort wat kammen heeft men het "haren te berge"-kapsel voor elkaar.

Hier beneden nog een video met stop-motion techniek.



YouTube Video: [www.youtube.com/watch?v=iAMUBdCiSNk](http://www.youtube.com/watch?v=iAMUBdCiSNk)

## Gebruikte artikelen

1 x Q-111-89-20-E: Blokmagneet 110,6 x 89 x 19,5 mm ([www.supermagnete.fr/dut/Q-111-89-20-E](http://www.supermagnete.fr/dut/Q-111-89-20-E))

Online sinds: 09.01.2012

De complete inhoud van deze pagina is auteursrechtelijk beschermd. Zonder uitdrukkelijke toestemming mag de inhoud niet worden gekopieerd en ook niet ergens anders worden gebruikt.